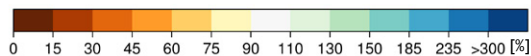
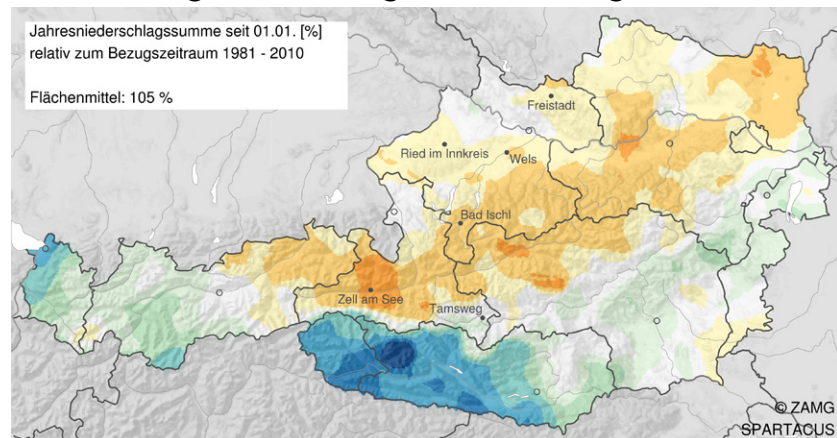
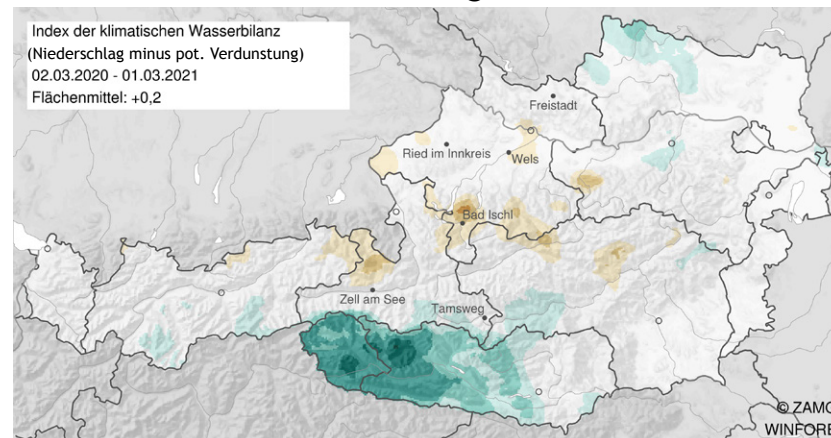


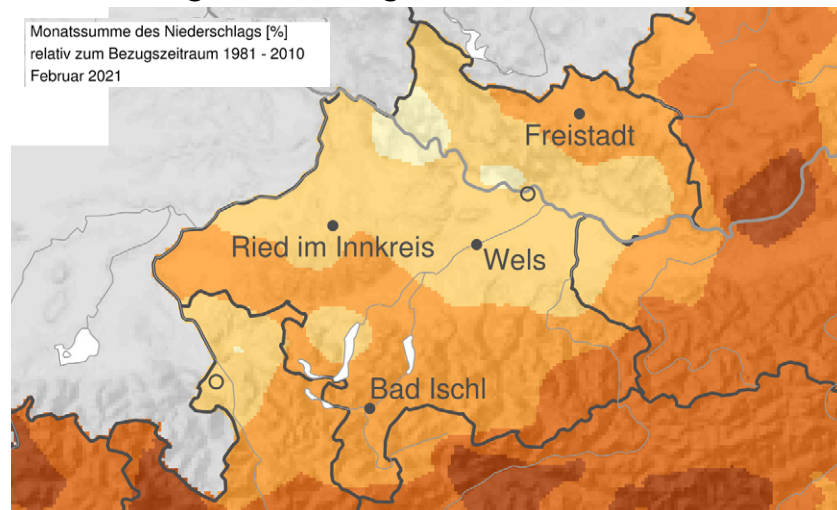
Niederschlagsentwicklung seit Jahresbeginn



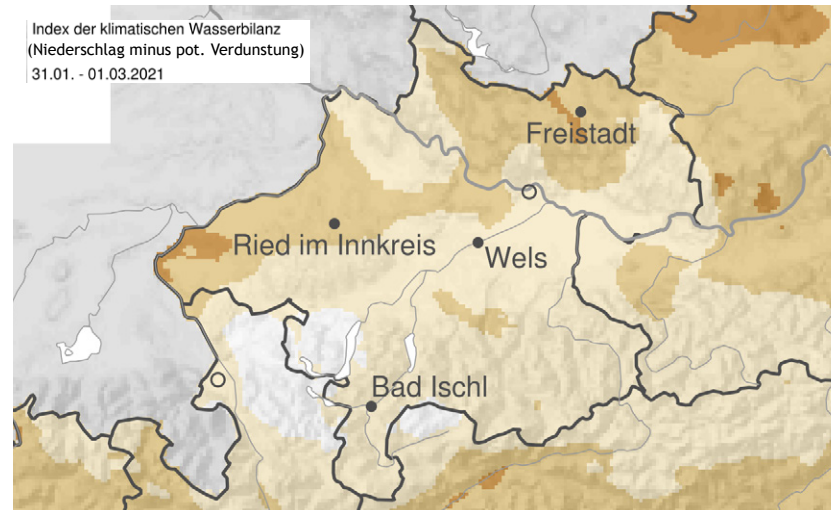
Dürreindex der letzten 365 Tage



Niederschlagsentwicklung Februar 2021



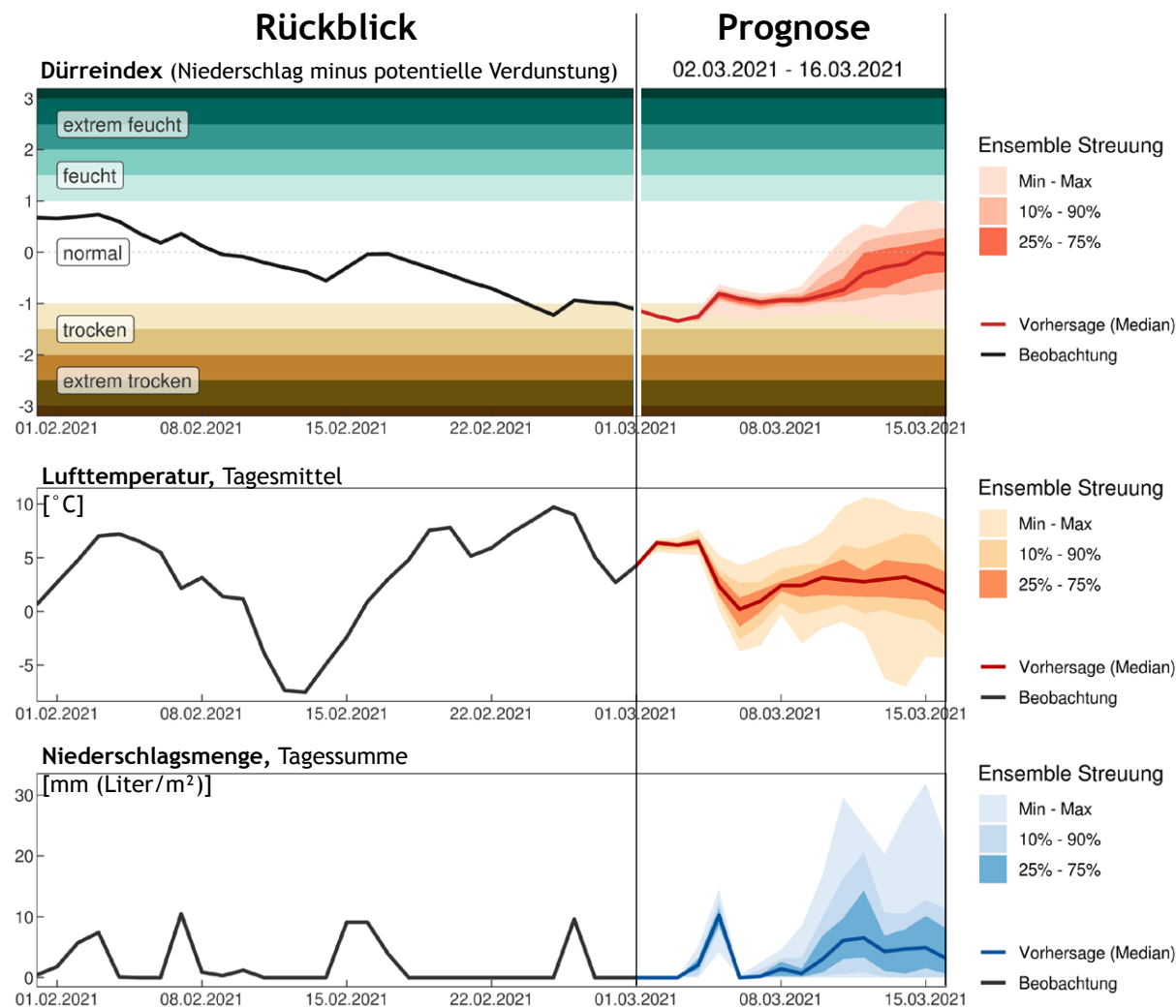
Dürreindex Februar 2021



Die Niederschlagsmengen lagen im Februar im ganzen Land und zum Teil sehr deutlich unter den vieljährigen Mittelwerten. Der Dürreindex liegt dadurch verbreitet im trockenen Bereich.

Jahresbilanz: Bei der kumulierten Niederschlagssumme seit 1. Jänner 2021 ergibt sich größtenteils ein Defizit.

Dürreindex, Lufttemperatur und Niederschlag für das Bergland und den Alpenrand Analyse: Bad Ischl

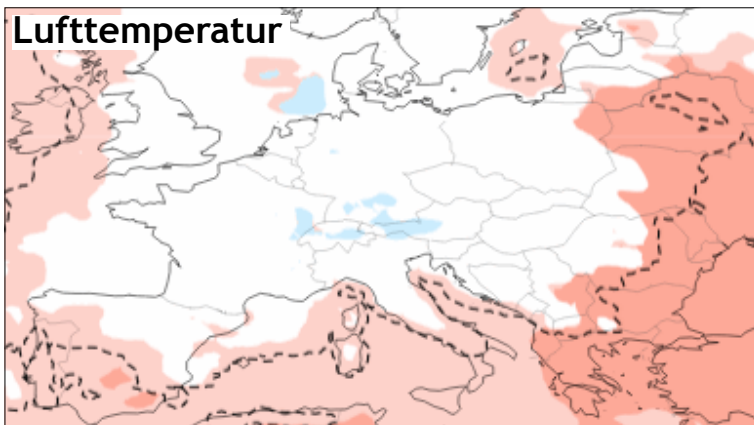


Rückblick der letzten vier Wochen: Nach einigen Niederschlagsereignissen in der ersten Februarhälfte folgte durch Hochdruckeinfluss eine weitgehend trockene zweite Monatshälfte. Der Dürreindex zeigte eine deutlich fallende Tendenz und liegt aktuell im durchwegs trockenen Bereich.

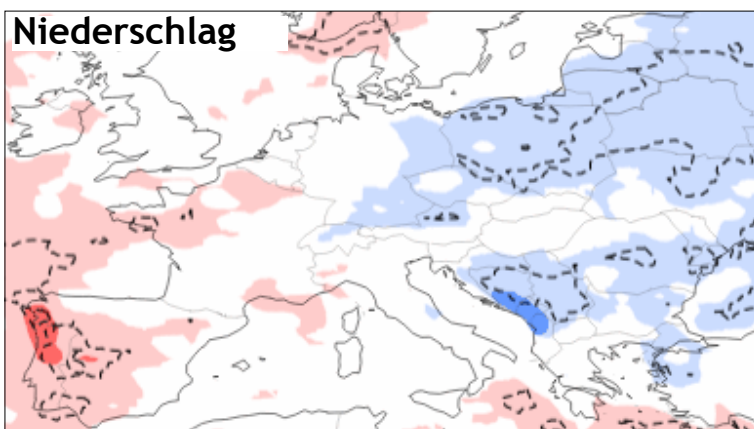
Prognose für die nächsten zwei Wochen: Die Vorhersagemodelle zeigen zunächst weiterhin wenig Niederschlag und ein weiteres leichtes Absinken des Dürreindex, erst zur Monatsmitte hin steigt durch eine Wetterumstellung die Niederschlagsbereitschaft an. Damit sollte sich auch der Dürreindex allmählich in den Normalbereich bewegen.

Prognose für die zweite Monatshälfte im März 2021:

Woche 3



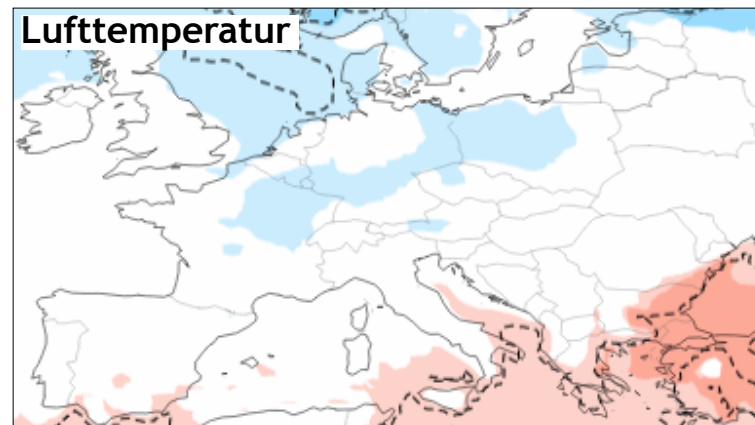
■ <-10deg ■ -10..-6 ■ -6..-3 ■ -3..-1 ■ -1.. 0 ■ 0.. 1 ■ 1.. 3 ■ 3.. 6 ■ 6.. 10 ■ > 10deg



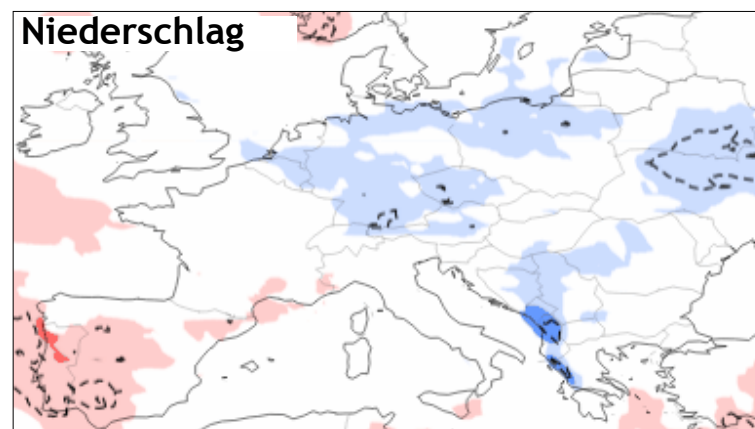
■ <-90mm ■ -90..-60 ■ -60..-30 ■ -30..-10 ■ -10.. 0 ■ 0.. 10 ■ 10.. 30 ■ 30.. 60 ■ 60.. 90 ■ > 90mm

In der dritten Märzwoche stellt sich voraussichtlich eine feuchtere und für die Jahreszeit eher zu kühle Nordwestwetterlage ein.

Woche 4



■ <-10deg ■ -10..-6 ■ -6..-3 ■ -3..-1 ■ -1.. 0 ■ 0.. 1 ■ 1.. 3 ■ 3.. 6 ■ 6.. 10 ■ > 10deg



■ <-90mm ■ -90..-60 ■ -60..-30 ■ -30..-10 ■ -10.. 0 ■ 0.. 10 ■ 10.. 30 ■ 30.. 60 ■ 60.. 90 ■ > 90mm

In der vierten Märzwoche hält die Tendenz zu Wetterlagen mit nördlicher Anströmung und feuchtkalten Verhältnissen an.