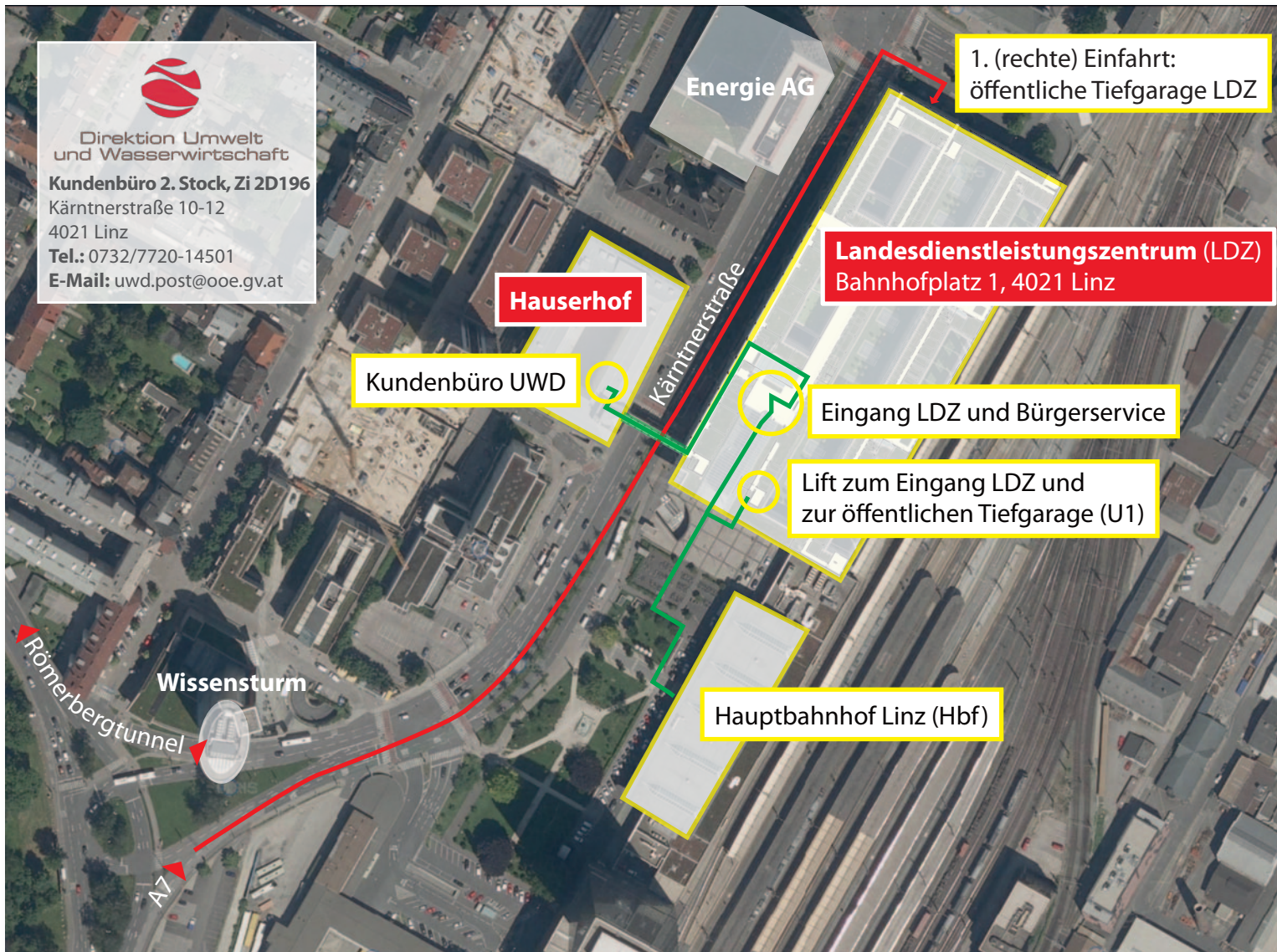


# Wegbeschreibung Landesdienstleistungszentrum (LDZ) und Hauserhof



## Mit der Bahn

### • LDZ

Linz Hbf > Hauptaussgang > rechts Richtung LDZ > Rolltreppe oder Lift zum LDZ Eingang > durch Sicherheitsschleuse zum **Bürgerservice** > dort weitere Infos

### • Hauserhof

nach Bürgerservice LDZ 2x links und 1x rechts > Glasverbindungsgang zum Hauserhof > danach rechts zum **UWD-Kundenbüro**

Das LDZ und der Hauserhof sind auch sehr gut mit **Bus oder Straßenbahn** erreichbar (Haltestelle Linz Hbf.) sowie zu **Fuß und mit dem Fahrrad** (Radabstellanlage vor dem Bahnhofsgebäude)

## Mit dem Pkw

### Parkmöglichkeit im LDZ

A7 > Zentrum > Bahnhof > Kärntnerstraße > am LDZ entlang > nach dem LDZ-Gebäude bei Ampel rechts abbiegen > rechts die erste Einfahrt zur öffentlichen Tiefgarage nehmen > mit dem Lift bei Parkscheinautomat in den 2. Stock zum LDZ Eingang > weiter siehe oben

**Link-Tipp:** Parken in Linz  
[www.linz.at/parken](http://www.linz.at/parken)

### HINWEIS:

**Zutritt nur über Haupteingang LDZ möglich** (Sicherheitskontrollen – siehe Hausordnung <https://www.land-oberoesterreich.gv.at> > Service > Amtstafel)